



SPORTOVNÍ AREÁL

**HAMR-HÁJE**

Prezentaci v elektronické podobě naleznete  
na [www.hamrsport.cz/cs/haje](http://www.hamrsport.cz/cs/haje)



*Hamr*



# Vážení,

představujeme projekt výstavby sportovního areálu HAMR – Háje v městské části Praha 11.

Naše společnost má již šestnáctiletou tradici na českém sportovním poli. V současné době vlastníme dva veřejné multifunkční sportovní areály a současně si od roku 2013 pronajímáme od městské části Štěrboholy v Praze 10 další areál. Naše veřejně přístupné sportovní areály HAMR patří mezi nejvyhledávanější v hlavním městě a celé ČR, především díky bohaté nabídce více jak 90 sportovišť s rozlohou cca 8 ha. Areály HAMR nabízí možnost sportovního vyžití nejen svým 25 tisícům členů, ale také každému, kdo hledá příležitost zapojit se do sportu. Možnosti zasportovat si u nás 365 dní v roce využije více jak jeden milion návštěvníků ročně. Hráči se mohou u nás zapojit do celé řady sportovních oddílů, které HAMR nabízí. Za velký úspěch považujeme skutečnost, že v oddílech máme přes 1500 registrovaných členů v mládežnických kategoriích různých sportovních odvětví.



# PROČ, JAK A KDY JSME VSTOUPILI DO PROJEKTU

Dlouhodobě vyhledáváme vhodné lokality pro výstavbu veřejných sportovních areálů. Jejich výběr posuzujeme z několika pohledů – základními podmínkami jsou poloha a rozloha pozemků (konec sídlištní zástavby). Okraj sídliště Jižního Města je dle našeho názoru vhodný hned z několika důvodů – místo má dobrou dopravní obslužnost, vhodná je velikost pozemku, orientace hlavní budovy vůči okolní zástavbě je nekonfliktní.

Dopravní dostupnost: v blízkosti se nachází stanice metra Háje (trasa C), odtud BUS 2 minuty, příjezd pro osobní automobily je mimo sídlištní zástavbu.

Rozloha pozemku - velikost je pro námi zamýšlený projekt na spodní hranici realizovatelnosti, avšak stále ještě dostačující.

Umístění areálu – máme vždy na zřeteli, aby případný hluk ze sportovišť nerušil okolní zóny bydlení. Orientace staveb na pozemku směrem do volného prostoru je určitě vhodnou volbou.

Umístění haly zajišťuje odclonění venkovních sportovišť a naplňuje tak stoprocentně naše představy. Po zralé úvaze a zvážení všech okolností jsme se tedy na začátku léta 2013 rozhodli pro nákup akcií společnosti Sportcentrum Háje a.s., která měla připravenou výstavbu areálu.



# PODOBA PŮVODNÍHO PROJEKTU

Záměr měl již finální podobu a byl ve fázi těsně před realizací. Pro výstavbu nového sportovního areálu tedy byla vydaná veškerá stavební povolení, která jsou stále v platnosti.

## DŮVOD PŘEPRACOVÁNÍ PŮVODNÍHO PROJEKTU

S ohledem na věcné připomínky vedení radnice MČ Praha 11 a již realizované projekty jsme přistoupili k přepracování původního záměru. Tak jak byl projekt navržen, nebylo možno naplnit základní podmínky – dostupnost sportů pro širokou veřejnost. Bylo tedy nutno změnit koncepci celého projektu, při zachování jeho rozlohy a zaměřit se na rozšíření sportovních aktivit (areál byl navržen jako čistě tenisový). Jsme přesvědčeni, že se změny pozitivně projeví ve spokojenosti zákazníků veřejného sportovního areálu HAMR-Háje.



# JAK JSME PŘISTUPOVALI K NOVÉMU PROJEKTU

V první řadě jsme se zaměřili na využitelnost hlavní budovy. Zrušili jsme některé V.I.P. prostory, šatny, salónky atd. Získali jsme tak plochu pro zvětšení šaten a ostatních prostor pro návštěvníky. Další snahou bylo přepracovat zaměření projektu, orientovaného pouze na tenis a vytvořit veřejný sportovní areál. Náš záměr se vydařil a výsledek můžete posoudit sami. Společně s tenisem nabídne sportovní areál sporty v podobě aerobiku, spinningu, posilovny, sportovní gymnastiky, stolního tenisu, badmintonu, futsalu, či florbalu. Zařadíme sem také cvičení pro nejmenší, či seniorské a veteránské turnaje. Naší snahou je dát sportovištím a budovám takové rozměry, abychom v budoucnu mohli bez nákladných stavebních úprav provést například změnu využití prostor z tenisových kurtů na florbalová hřiště. Při správném přístupu k projektování celého veřejného sportovního areálu pak bude možné změny sportovišť provést prakticky okamžitě, a to nám umožní i rychlou reakci na potřeby návštěvníků. S MČ Praha 11 jsme se shodli na připomínkách k původnímu projektu a vše zapracovali do nové studie.



# MLÁDEŽ

Naším motivem je poskytovat sport pro všechny . Chceme především navázat na naše úspěchy v mládežnických kategoriích. Tato činnost je v areálech vykonávána prostřednictvím SK HAMR. V posledním období jsme pro členy sportovního klubu připravili výjimečné podmínky, které se projeví ve významném nárůstu počtu jeho členů. Jak jsme se již zmínili, v současné době má toto sdružení více jak 1500 registrovaných dětí a mládeže u různých sportovních svazů a jejich počet se neustále zvyšuje.



# KULTURA

V areálu budeme kromě sportovních aktivit pořádat také kulturní akce pro rodiny s dětmi, jako jsou Mikulášská nadílka, Lampiónový průvod, Karneval masek v masopustním období a podobně.





# BENEFIT PRO NÍZKO PŘÍJMOVÉ SKUPINY, INVALIDY, SENIORY

Sportoviště v areálu HAMR-Háje budou nabízena za příznivé ceny tak jako je tomu v ostatních areálech HAMR. Na trhu patříme k provozovatelům s nejnižšími cenami sportovišť. Naším cílem je nabídnout areál pro všechny věkové a příjmové skupiny obyvatelstva - v ostatních areálech se nám tento cíl díky celkovému cenovému nastavení a kvalitě služeb daří naplnit.

Dlouhodobě a systematicky podporujeme tenisty na vozíku, úzce spolupracujeme s CWTA (Český tenisový svaz vozíčkářů). Areály HAMR jsou vždy standardně vybaveny parkovacími místy pro invalidy a bezbariérovými přístupy na všechna sportoviště.



# JAKÉ JSOU CÍLE AREÁLU HAMR-HÁJE

Naším cílem je vytvořit nové veřejné multifunkční sportovní zařízení, které bude provozováno ve stejném duchu jako naše ostatní areály HAMR .

Jednoduše řečeno: není třeba měnit to, co je dlouhodobě funkční.

Nabídneme sportovní aktivity pro celou rodinu - děti, rodiče i seniory, od profesionálních sportovců po ty, kteří sportují pouze pro radost a své potěšení. Podstatným prvkem je umožnit přístup ke sportovním aktivitám i nižším příjmovým skupinám obyvatelstva.

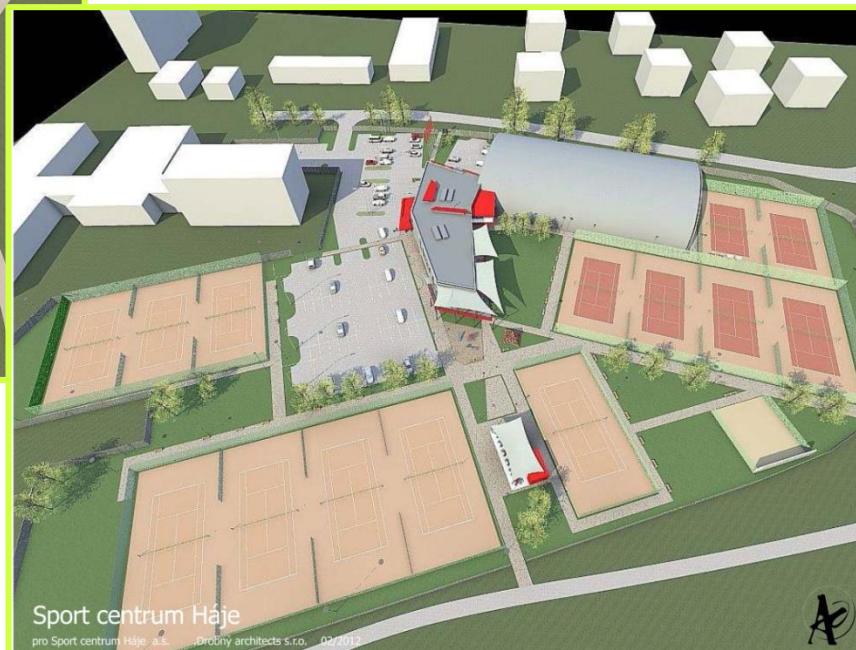
Areály HAMR již několik let úspěšně spolupracují s pražskými školami (mateřskými, základními, středními i vysokými) na vytváření vhodných podmínek pro studenty.

S obdobným systémem zapojení škol do využití sportovišť počítáme i v areálu HAMR-Háje. Přednostní užívání sportovišť bude mít zajištěna přilehlá „Červená škola“. S ředitelkou školy Mgr. Věrou Jarolímovou jsme připravili smlouvu o partnerství a spolupráci. Škola bude moci využít pro své žáky špičková sportoviště a zařadit se tak plně do programu Ministerstva školství „Hodina sportu navíc“.



# PŮVODNÍ PROJEKT

Původní projekt, na který je vydáno stavební povolení a uzavřena platná nájemní smlouva. Chybí propojovací komunikace mezi školou a areálem. Parkoviště zasahuje příliš blízko ke sportovištím. V hlavní budově jsou velké komerční skladovací prostory a prodejní plochy. Venkovní sportoviště nejsou odcloněna od okolní zástavby.



# STUDIE PO ZANESENÍ POŽADOVANÝCH ZMĚN

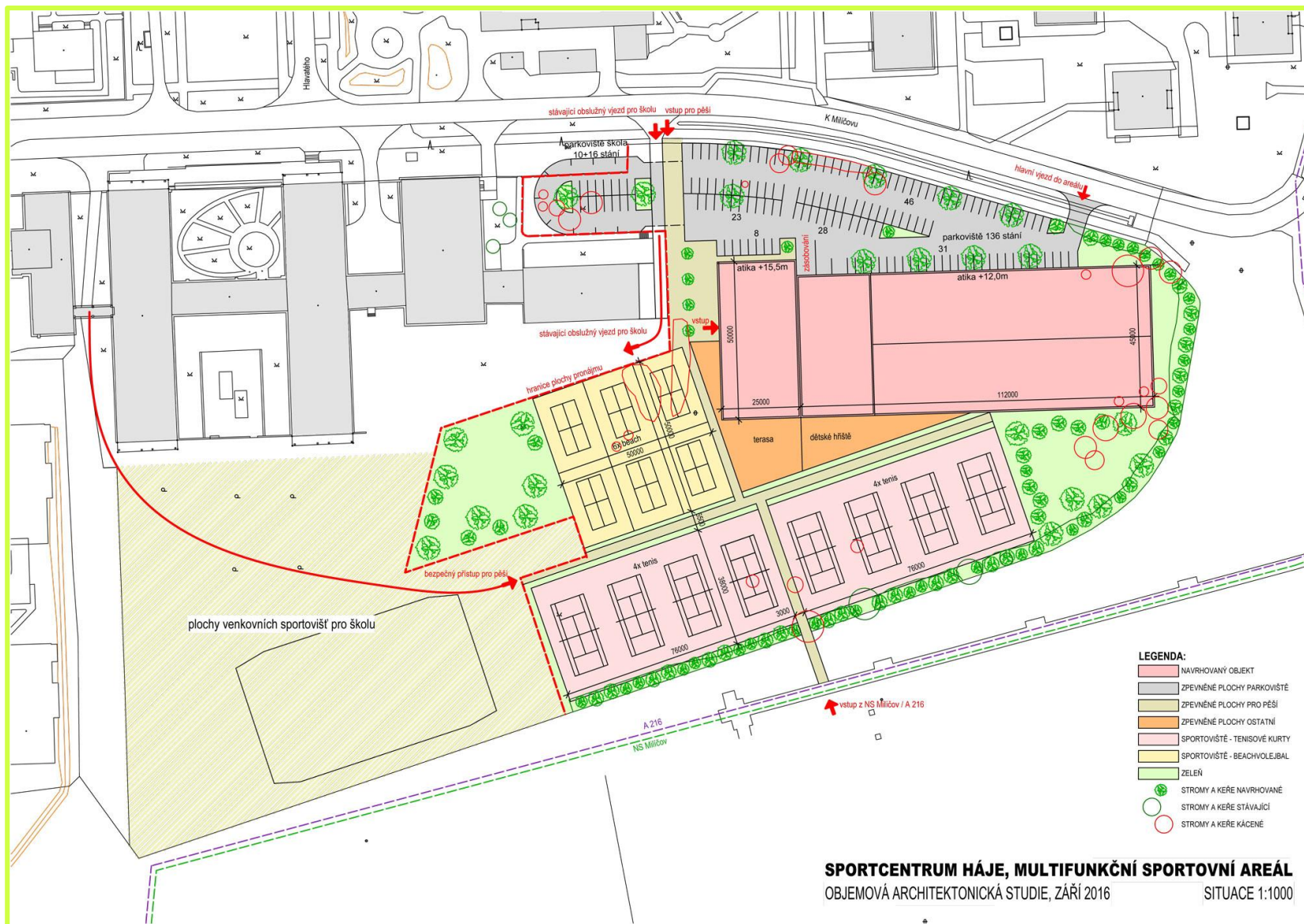


**SPORTCENTRUM HÁJE, MULTIFUNKČNÍ SPORTOVNÍ AREÁL**  
OBJEMOVÁ ARCHITEKTONICKÁ STUDIE, ZÁŘÍ 2016 VIZUALIZACE OD JIHOZÁPADU



**SPORTCENTRUM HÁJE, MULTIFUNKČNÍ SPORTOVNÍ AREÁL**  
OBJEMOVÁ ARCHITEKTONICKÁ STUDIE, ZÁŘÍ 2016 VIZUALIZACE OD SEVEROZÁPADU

# STUDIE PO ZANESENÍ POŽADOVANÝCH ZMĚN



# PŘIPOMÍNKY MĚSTSKÉ ČÁSTI PRAHA 11

**Výčet připomínek MČ Prahy 11 z listopadu 2016, se kterými jsme se vypořádali v naší doplňující studii z 18. 1. 2017. Vypracování studie předcházelo osobní jednání s panem starostou a dalšími představiteli MČ P11 včetně Ing. arch. Fišarové, vedoucí odboru územního rozvoje. Na tomto osobním jednání panovala shoda jak nad připomínkami, tak nad jejich jednotlivými řešeními.**

- Požadujeme, aby sportovní areál byl multifunkční (nikoliv pouze tenis)
- Požadujeme v první fázi předložit studii, která bude řešit celé území areálu, tj. i pozemky tč. nepronajaté investorovi.
- Požadujeme, aby převážná část sportovišť byla nezakrytá, případně s možností překrytí v zimním období. Požadujeme, aby sportoviště byla koncipována tak, aby svým provozem (hluk, světlo, prach atp.) minimálně zatěžovala okolní obytnou zástavbu (bytové domy, dům pro seniory).
- Požadujeme, aby při návrhu byla zohledněna současná vzrostlá zeleň a byla vhodně doplněna zeleň nová (tj. vhodný přechod směrem k blízkému lesu). Požadujeme, aby v návrhu byla vzata v úvahu „Strategie adaptace přizpůsobení se změně klimatu v podmínkách ČR“ schválená usnesením vlády č. 1204/15 dne 12.10.2015, tj. např. principy zadržování dešťové vody v místě spadu, využívání dešťové a šedé vody v dalším procesu, zelené střechy atp.), a to v míře a rozsahu vhodných pro konkrétní záměr.

## PŘIPOMÍNKY MĚSTSKÉ ČÁSTI PRAHA 11

- Požadujeme, aby vytápění nebylo vzhledem k situování při okraji sídlištní zástavby a blízkosti lesa řešeno plynovou kotelnou, ale připojením na centrální zásobování teplem či alternativními způsoby vytápění, případně v kombinaci.
- Požadujeme navrhnout hlavní vjezd do areálu z ulice K Milíčovu co nejbližší u křižovatky s Exnárovou ulicí z důvodu, aby nebylo zbytečně zajížděno do obytného území a před školu. Požadujeme v rámci studie v areálu (případně v jeho blízkosti) navrhnout prostor pro vyložení a naložení dětí, které rodiče dováží do školy či na sportoviště osobním automobilem. Ten by odlehčil současné problematické situaci před školou, vzniklé nedisciplinovaným chováním některých rodičů — řidičů. Z tohoto prostoru by měla vést bezpečná pěší cesta do budov školy. Současně požadujeme v tomto prostoru prověřit možnost zajíždění či otočení autobusu (midibusu), který by zajistil obsluhu MHD nejen sportoviště, škol, ale i sousedního domova pro seniory (částečné řešení viz předložená situace 02/2016).
- Požadujeme zvážit, zda pokračovat v probíhajícím územním řízení. Dokončená studie bude předložena poradním orgánům městské části a projednána s obyvateli. Pracovníci odboru územního rozvoje jsou k dispozici ke konzultacím při jejím zpracování. Závěrem si dovoluji vyjádřit naději, že při vzájemné spolupráci dojde ke vzájemné shodě mezi městskou částí a investorem a bude vybudován sportovní areál, který bude dobře sloužit svému účelu.



Prezentaci v elektronické podobě naleznete  
na [www.hamrsport.cz/cs/haje](http://www.hamrsport.cz/cs/haje)



*Hamr*

